

e 1

**FICHE TECHNIQUE SPECTACLE COMPAGNIE DU DAGOR :**  
**« Parler La Bouche Pleine »**

Cette fiche technique est contractuelle. Elle sera signée et jointe en annexe au contrat. **Pour tout problème de Matériel Contactez Nous !**

**Il est à noter que tout matériel loué sera à la charge de l'organisateur.**

Merci de nous envoyer la fiche technique de la salle de spectacle incluant :

- ❖ Les équipements lumière et son
- ❖ Un plan au sol
- ❖ Un plan de coupe
- ❖ Un plan des Perches pour le montage lumière

**DESCRIPTIF DECOR:**

Aire de jeu de 8 m ouverture par 6 m de profondeur avec **tapis de danse blanc de 8 m x 6 m (fourni par l'organisateur).**

Ce tapis est situé à 0,50 m de la face plateau et laisse un espace d'un mètre à Cour et Jardin et Lointain avant installation de pendrillons à l'allemande et toile de fond, le tout en velours noir.

L'idéal est que le sol scène soit noir et face donc un cadre noir autour du tapis blanc.

Prévoir un pendrillon découverte à face jardin dans l'axe de l'ouverture prévue dans les pendrillons à l'allemande pour installation table accessoires avec un service bleu. (voir plan) .

Une partie du plateau est entouré de plinthes bois contreplaqué avec un panneau formant angle droit au lointain Cour et angle plinthes face jardin. (voir plan)

Accessoires principaux au plateau : une table bois sur roulettes avec rallonges et sept tabourets assises bois contreplaqué, un piétement bois contreplaqué avec télévision, un téléphone fixé sur le panneau angle droit lointain cour.

**CONTACTS :**

**Compagnie Du DAGOR**

Julien Bonnet / Thomas Gornet

Tel : 06.16.43.42.79 / 06.87.30.73.84

E-Mail : [contact@compagniedudagor.com](mailto:contact@compagniedudagor.com)

**REGIE LUMIERE :**

ClaudeFONTAINE

Portable :06.87.71.16.53

Mail : [fontaine.claude0@orange.fr](mailto:fontaine.claude0@orange.fr)

**REGIE SONORISATION**

Adrien LEDOUX

Portable :06.77.70.51.37

Mail : [adrienledoux@free.fr](mailto:adrienledoux@free.fr)



<b>PLATEAU Pour « Parler La Bouche Pleine »</b>
---

**1 DIMENSIONS REQUISES :**

- |                                 |        |
|---------------------------------|--------|
| ❖ Proscenium :                  | Néant  |
| ❖ Ouverture au cadre de scène : | 10 m   |
| ❖ Profondeur :                  | 7,50 m |
| ♣ Hauteur Perches :             | 6,50 m |

**2 PENDRILLONNAGE :**

- Velours à l'allemande Jardin / Cour 2 x 7,50 m sur 6,50 m hauteur avec ouverture 1 m face Jardin.
- Velours toile de fond 10 m sur 7 m hauteur
- Un pendrillon découverte face jardin.
- Manteau de scène à 4,50 m hauteur.

**3 SOL : Prévoir**

- ❖ Un tapis de danse Blanc couvrant l'aire de jeu 8 m x 6 m
- ❖ Sol Bois Noir dans l'idéal.
- ❖ Prévoir 7 paings pour Leste des plinthes bois  
Et pour béquille soutenant le panneau angle bois lointain Cour.

**4 LOGES :**

- ❖ Deux Loges équipées :
  - Une loge pour quatre comédiennes
  - Une loge pour trois comédiens
- ♣ Prévoir une table repassage avec fer à repasser.
- ❖ En cas de jeu du spectacle sur deux jours et plus  
Prévoir possibilité de nettoyage des costumes.

## SON Pour « Parler La Bouche Pleine »

- **La musique de scène est diffusée sur un système 7.1 comme suit :**

- Un plan numéroté 5 jardin/6 cour au lointain arrière toile de fond.
- Un plan numéroté 1 jardin/ 2 cour à la face.
- Un plan numéroté 3 jardin/ 4 cour à l'arrière de la salle derrière le public.
- Un point de diffusion unique numéroté 7 au plateau à face jardin coulisse.
- 2 enceintes infra basses installées en façade à jardin et cour à l'aplomb du plan numéroté 1 jardin / 2 cour à la face.

- **Temps d'installation :**

- Un service de 4h sera consacré au montage, dont 1 heure dans une atmosphère silencieuse au plateau afin de travailler au réglage des niveaux.

- **Matériel fourni par le lieu :**

- 7 Enceintes correspondant au système décrit ci-dessus.
- Les enceintes doivent toutes être de type Christian Heil MTD 112 à l'exception du point au plateau qui doit être de type MTD 108.
- Selon la dimension de la salle des enceintes supplémentaires pourront être disposées afin de correspondre à la puissance nécessaire.
- Amplis et câblages correspondants.
  - Table de mixage 8 entrées/8 sorties de type Yamaha 01V et câblage correspondant.
  - Un octopaire jack mâle en sortie de carte son / entrées de la table.
  - Alimentation 4 prises 220v séparée du circuit lumière à la table de régie.
  - Un éclairage de régie adapté graduable.

- **Matériel fourni par la compagnie :**

- Un Ordinateur Portable.
- Une Carte son de type Tascam US-08.
- Un Contrôleur.

- **Personnel mis à disposition par le lieu :**

Un technicien maîtrisant le fonctionnement de la table de mixage pour établir le routage des voies est nécessaire sur l'ensemble du service de montage ainsi que pour le démontage.

## **LUMIERE Pour « Parler La Bouche Pleine »**

### **REMARQUE :**

- Pour tous détails Lumière se reporter au plan fourni.
- La Cie fournit le point lumière N° 13 = Télévision avec Quartz 120 w intégré (ligne sol face jardin).
- Se référer à la liste des appareils pour visualiser les projecteurs à équiper de filtres diffuseurs Rosco.

### **COMMANDE LUMIERE :**

- Le Régisseur sera équipé d'un Jeu lumière sur Ordi ( logiciel D.Light ) + console midi + boîtier Enttec ( Dmx 512 ) + Clavier Déporté + Onduleur.

### **PUISSANCE LUMIERE :**

- 30 Cellules de 2 Kw Numériques. + Lumière Salle Graduée .

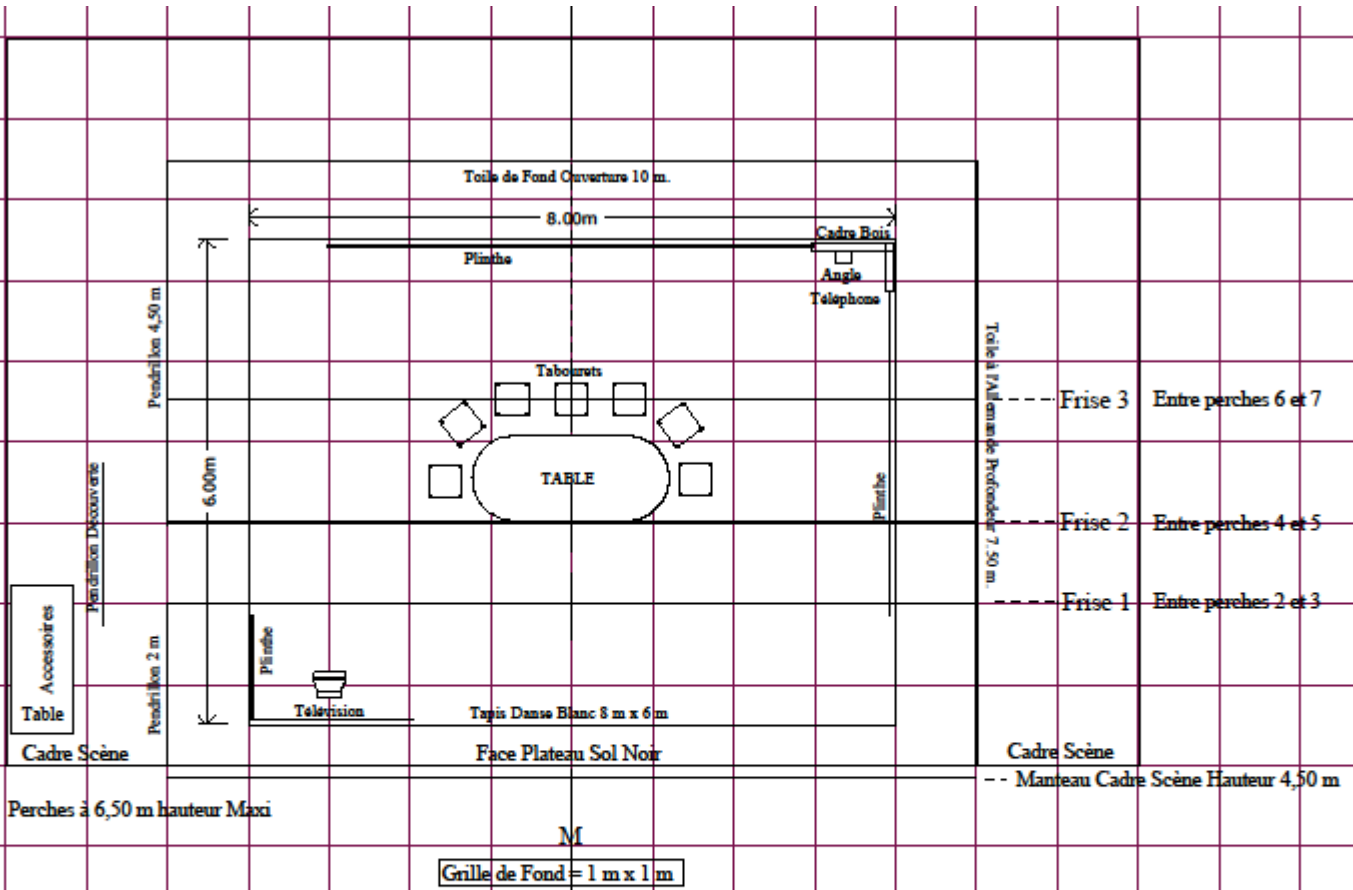
### **APPAREILS LUMIERE :**

- 02 x Fresnels 2 Kw.
- 04 x PC 2 Kw .
- 12 x PC 1 Kw .
- 01 x Découpes 1 Kw Type 614 sx .
- 06 x PAR 64 CP 60 .
- 02 x PAR 64 CP 61 .
- 08 x PAR 64 CP 62 .

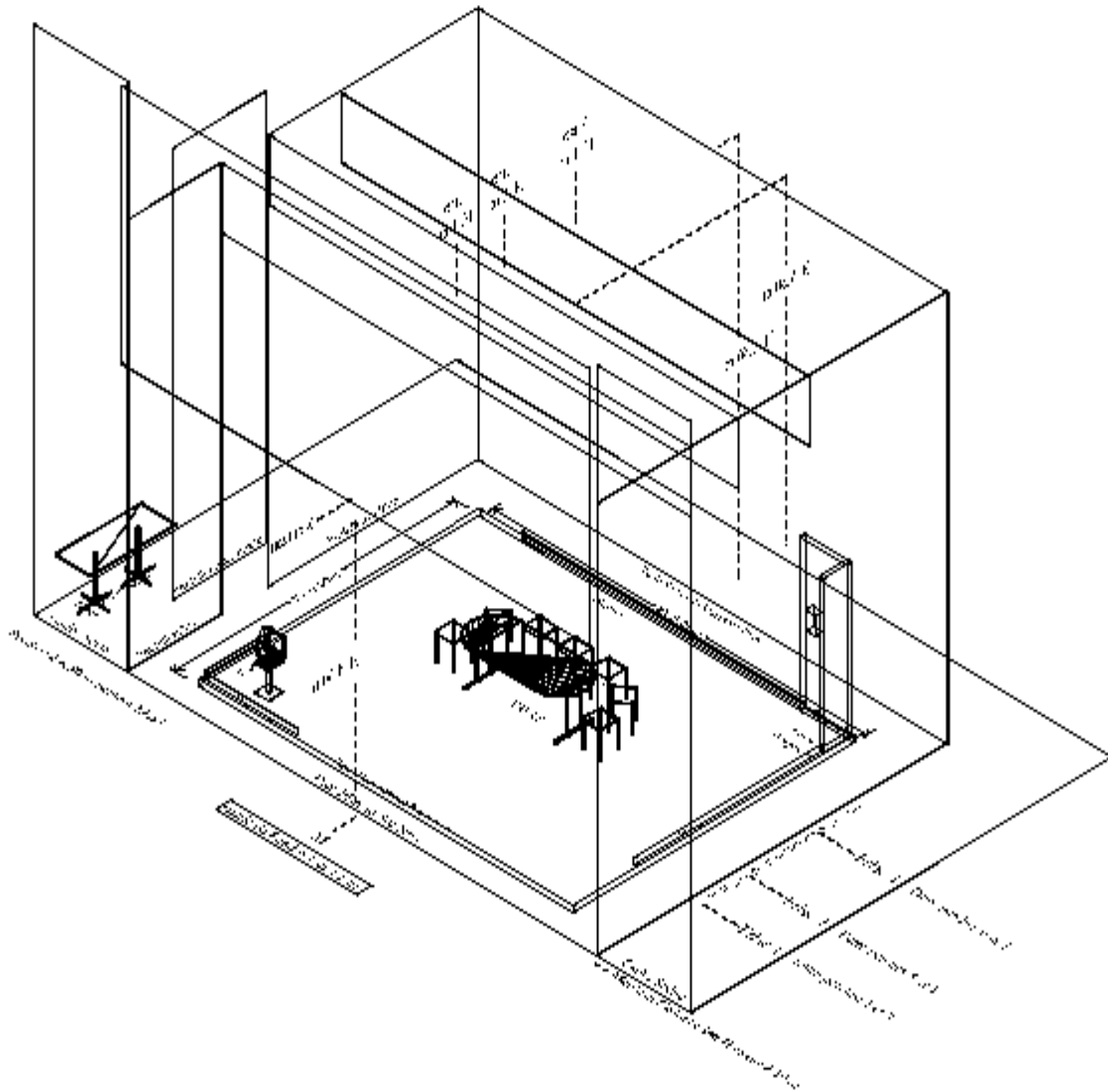
### **ACCESSOIRES :** Alu Noir pour coupe des projecteurs PC.

- Gélatines : Lee CTB 200 / 201 / 202 / 203  
Lee CTB 204 / 205 / 206  
Lee Lavande Pale 136 / Saumon Pale 153  
Rosco Diffuseurs 132 / 119 / 114

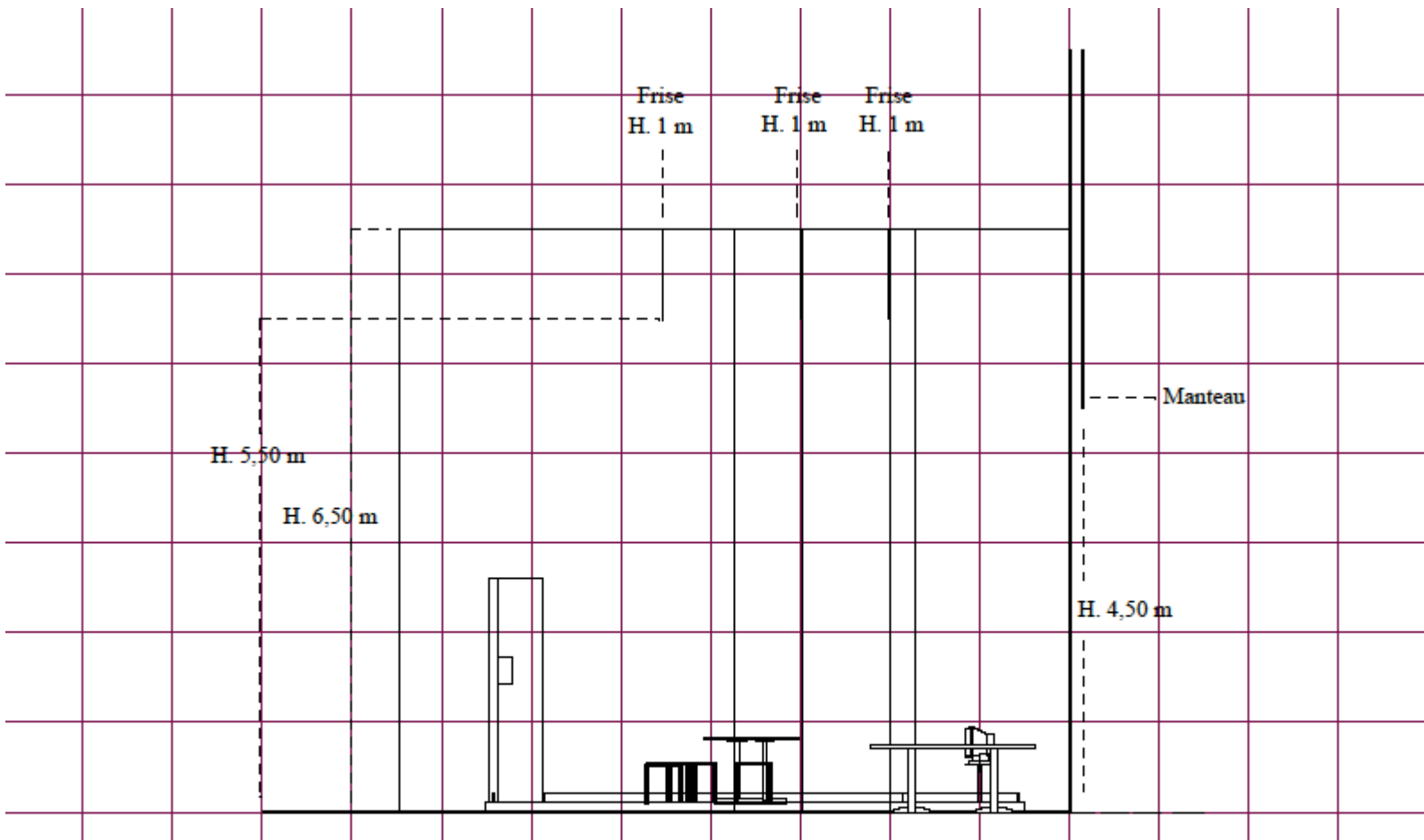
• Parler La Bouche Pleine Plateau/Décors Vue de Dessus



• Parler La Bouche Pleine Plateau/décors Vue 3D.

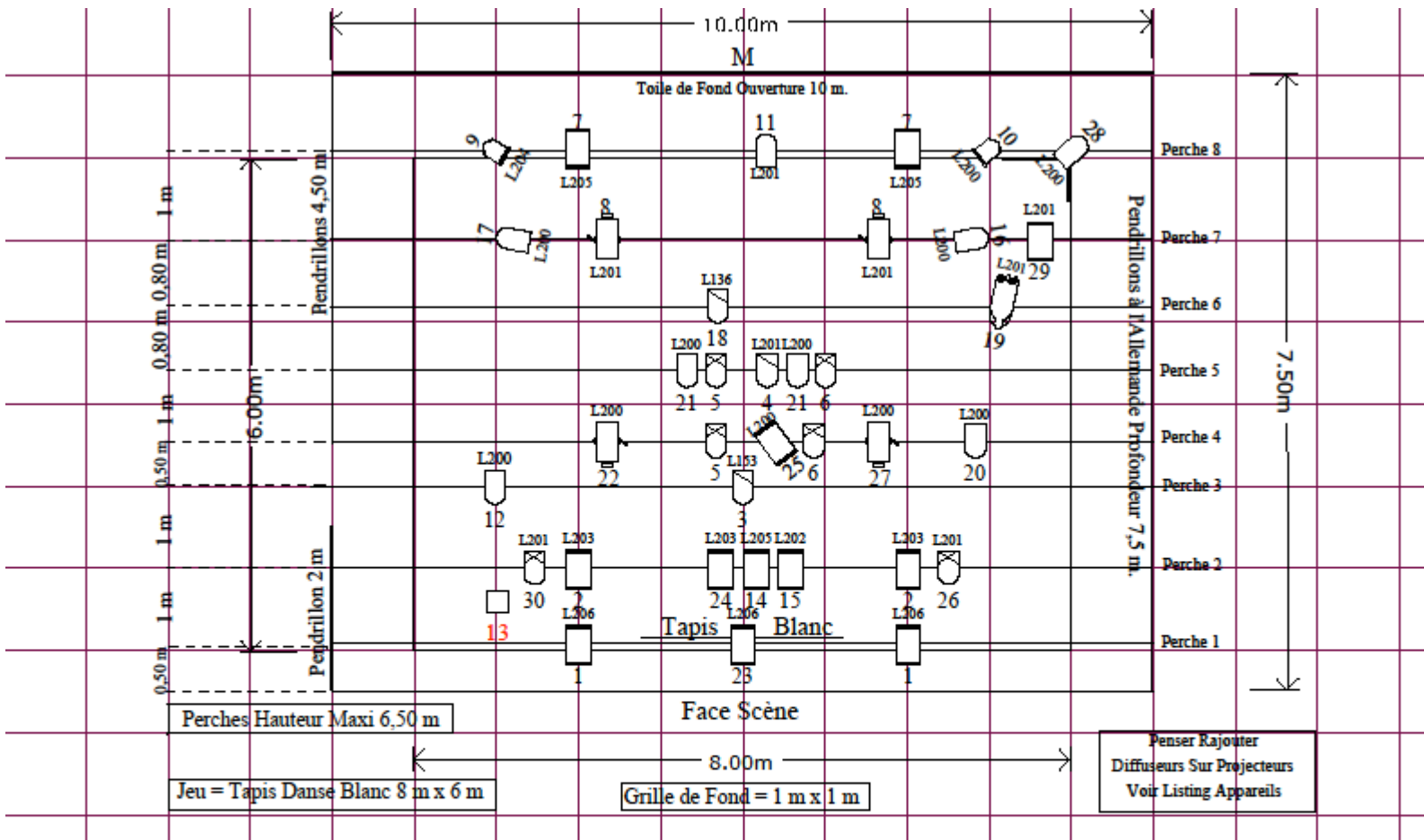


• Parler La Bouche Pleine Vue De Jardin.





• **Parler La Bouche Pleine Plan Lumière 2D.**





• Parler La Bouche Pleine Liste Appareils Lumière.

SHOW Parler La Bouche Pleine 2/11/2017 2:05 PM

Channel	Position	Circuit Name	Type	Wattage	Description	Codeur	Notes
1	Parche 1	PC 1 Kw	310 HPC	1000 W	Face Marteau Plateau	L306	+ Diffuseur Rooco R 119.
1	Parche 1	PC 1 Kw	310 HPC	1000 W	Face Marteau Plateau	L306	+ Diffuseur Rooco R 119.
2	Parche 2	PC 1 Kw	310 HPC	1000 W	Face double plateau	L303	+ Diffuseur Rooco R 119.
2	Parche 2	PC 1 Kw	310 HPC	1000 W	Face double plateau	L303	+ Diffuseur Rooco R 119.
3	Parche 3	Par 84 Cp 81	PAR 84	1000 W	Double Table Parallèle Milieu Position 1 et 2	L153	Benane à Plat
4	Parche 5	Par 84 Cp 81	PAR 84	1000 W	Double Table Perpendiculaire Position 3	L301	+ Diff. Rooco 132 et Benane Verticale
5	Parche 5	Par 84 Cp 80	PAR 84	1000 W	Double Tabourets table perpendiculaire Position 3	OW	Benane Verticale
5	Parche 4	Par 84 Cp 80	PAR 84	1000 W	Double Tabourets table perpendiculaire Position 3	OW	Benane Verticale
6	Parche 5	Par 84 Cp 80	PAR 84	1000 W	Double Tabourets Table perpendiculaire Position 3	OW	Benane Diagonale
6	Parche 4	Par 84 Cp 80	PAR 84	1000 W	Double Tabourets Table perpendiculaire Position 3	OW	Benane Diagonale
7	Parche 8	PC 1 Kw	310 HPC	1000 W	Contre Plateau	L306	+ Diffuseur Rooco R 119.
7	Parche 8	PC 1 Kw	310 HPC	1000 W	Contre Plateau	L306	+ Diffuseur Rooco R 119.
8	Parche 7	PC 2 Kw	ADB Europe C201	2000 W	Contre Général Jardin	L301	+ Diffuseur Rooco R 119.
8	Parche 7	PC 2 Kw	ADB Europe C201	2000 W	Contre Général Jardin	L301	+ Diffuseur Rooco R 119.
9	Parche 8	Presnal 2 Kw	329 HF	2000 W	Diagonale Table perpendiculaire	L304	
10	Parche 8	Presnal 2 Kw	329 HF	2000 W	Diagonale Table perpendiculaire	L300	
11	Parche 8	Par 84 Cp 82	PAR 84	1000 W	Contre Tabourets + Table Milieu Parallèle Avec Rallonge	L301	Benane à Plat
12	Parche 3	Par 84 Cp 82	PAR 84	1000 W	Diagonale Contre Piquete Téléphone	L300	Diff. Rooco 119 + Benane Verticale.
13	Plaine Face Jard. Télé	Quatro 120 w.	Stand Century 4202	200 W	Quatro 120 w dans Télévision	OW	Appareil Fourni Par La Cie.
14	Parche 2	PC 1 Kw	310 HPC	1000 W	Double Table Départ + Tabourets Milieu Position 1	L305	+ Diffuseur Rooco R 114
15	Parche 2	PC 1 Kw	310 HPC	1000 W	Double Table + Tabourets Avec Rallonge Position 2	L302	+ Diffuseur Rooco R 114
16	Parche 7	Par 84 Cp 82	PAR 84	1000 W	Diagonale Table Parallèle Lointain 3 Rallonges	L300	Benane Verticale
17	Parche 7	Par 84 Cp 82	PAR 84	1000 W	Diagonale Table Parallèle Lointain 3 Rallonges	L300	Benane Verticale
18	Parche 8	Par 84 Cp 81	PAR 84	1000 W	Double Jardin Table Parallèle Lointain Une rallonge	L136	Benane à Plat
19	Parche 8	Dicoupe Type 614 Jilet	ADB Wary 2250	800 W	Double Rectangle Téléphone	L301	Footele Petit net
20	Parche 4	Par 84 Cp 82	PAR 84	1000 W	Double Cour Milieu Groupe Famille	L300	Benane Verticale
21	Parche 5	Par 84 Cp 82	PAR 84	1000 W	Double Table Parallèle Lointain Cour avec Trois rallonges	L300	Benane à Plat
21	Parche 5	Par 84 Cp 82	PAR 84	1000 W	Double Table Parallèle Lointain Jardin avec Trois Rallonges	L300	Benane à Plat
22	Parche 4	PC 2 Kw	ADB Europe C201	2000 W	Double Plateau Jardin	L300	+ Diffuseur Rooco R 119.
23	Parche 1	PC 1 Kw	310 HPC	1000 W	Face Marteau Plateau Milieu	L306	+ Diffuseur Rooco R 119.
24	Parche 2	PC 1 Kw	310 HPC	1000 W	Face double plateau Milieu	L303	+ Diffuseur Rooco R 119.
25	Parche 4	PC 1 Kw	310 HPC	1000 W	Double plateau Milieu	L300	+ Diffuseur Rooco R 119.
26	Parche 2	Par 84 Cp 80	PAR 84	1000 W	Double Face Cour Point Milieu	L301	+ Diff. Rooco 119 + Benane Verticale
27	Parche 4	PC 2 Kw	ADB Europe C201	2000 W	Double Plateau Jardin	L300	+ Diffuseur Rooco R 119.
28	Parche 8	Par 84 Cp 82	PAR 84	1000 W	Diagonale Contre Piquete Téléphone	L300	Benane Verticale
29	Parche 7	PC 1 Kw	310 HPC	1000 W	Double Téléphone Sol Rectangle .	L301	+ Diffuseur Rooco R 114
30	Parche 2	Par 84 Cp 80	PAR 84	1000 W	Double Face Jardin Point Milieu	L301	+ Diff. Rooco 119 + Benane Verticale